

**DIA MUNDIAL DO CÂNCER  
CÉLULAS-TRONCO DE TUMORES PODEM AJUDAR NO COMBATE AO CÂNCER  
METADE DA POPULAÇÃO DESCONHECE A LEUCEMIA**

Feliz Aniversário Criogênese!  
Por esses 15 anos, que neste data  
todas as alegrias do mundo sejam suas.



## Criogênese celebra seus 15 anos

É com imensa alegria que o grupo Criogênese comemora seus 15 anos de muito trabalho, empenho e respeito aos nossos clientes e aos serviços realizados. Desde 2003, somos especialistas em coleta e criopreservação de células-tronco.

Realizamos com total competência e comprometimento a coleta e armazenamento de células tronco do sangue e do tecido do cordão umbilical, da polpa do dente de leite, assim como o armazenamento de sêmen e óvulos, fertilização in vitro (FIV) e inseminação artificial.

Com a acreditação da Associação Americana de Bancos de Sangue (AABB), órgão norte-americano, fazemos parte de um seleto grupo de bancos de sangue de cordão composto por 83 entidades no mundo, que prestam os melhores serviços de hemoterapia. Sendo assim, nossos produtos podem ser enviados e serão recebidos, em qualquer lugar do mundo.

Sempre buscamos oferecer serviços de excelência, com total qualidade e segurança, assegurados pela padronização da Certificação da ISO 9001, com a renovação constante dos equipamentos como, as incubadoras, os tanques de armazenamento, citometria de fluxo, entre outros.

A segurança, garantida com alarme monitorado, acessos inteligentes, 24h por meio de câmeras e acesso restrito ao laboratório.

O atendimento é humanizado, com funcionamento 24h, sete dias da semana.

A clínica possui também o Yokogawa, sistema de monitoramento capaz de registrar mudanças de temperatura, acionar alarmes locais e a distância até que a situação, se necessário, seja normalizada.

O material armazenado de nossos clientes possui a metodologia Internacional de Identificação de Material Biológico e Rastreamento ISBT 128.

Com isso, garantimos que nosso material seja aceito internacionalmente com rastreabilidade para transfusão / transplante de sangue, células, tecidos e órgãos.

A Criogênese convida você a nos fazer uma visita, esclarecer todas as dúvidas e traçar novos planos para sua família em 2018!

Por que a vida merece todas as chances!



## Dia Mundial do Câncer

No mês de fevereiro, dia 04, é celebrado o Dia Mundial do Câncer. Para dar visibilidade à prevenção, o INCA (Instituto Nacional do Câncer José Alencar Gomes da Silva) promove a data buscando atingir seu principal objetivo, de fazer com que toda a sociedade discuta este assunto e então aumentar o controle da doença que mata milhões de pessoas ao redor do mundo.

O Dia Mundial do Câncer foi instituído pela UICC (União Internacional para o Controle do Câncer), em 2005, e no Brasil a programação é organizada pelo INCA, que realiza também debates sobre o tema em outras datas como, o Dia Mundial sem Tabaco, Dia Nacional de Combate ao Fumo e Outubro Rosa.

O câncer é a segunda causa de morte no mundo. Estimativa do INCA aponta a ocorrência de cerca de 600 mil casos novos de câncer no Brasil em 2016 e 2017, dos quais cerca de 180 mil serão de pele não-melanoma. Os cânceres de próstata (61 mil) em homens e mama (58 mil) em mulheres também serão os mais frequentes.

O presidente da SBOC (Sociedade Brasileira de Oncologia Clínica), Gustavo Fernandes, alerta que vários sintomas que podem indicar a presença de um tumor não são observados pelo paciente, que acaba demorando a procurar um serviço médico. Por exemplo, dores persistentes após uma ou duas semanas, tosse e rouquidão ininterruptas, perda de peso acentuada e sangue nas fezes. "São dois atrasos: um atraso na procura (do paciente por um médico) e um atraso na obtenção daquilo que se procura", disse.

## 4 de fevereiro DIA MUNDIAL DO CÂNCER 2018



Segundo o presidente SBC (Sociedade Brasileira de Cancerologia), Robson Moura, apenas 15% dos cânceres têm um fator genético significativo, como o câncer de mama. Moura destacou também que alguns tipos de câncer, como o ósseo, são mais comuns em adolescentes do que em pessoas idosas por estar relacionado ao processo de crescimento. "Não impede que um adulto possa ter câncer ósseo", disse.

De acordo com Moura, mulheres na menopausa têm um risco maior de câncer de mama, que tende a diminuir a partir dos 70. Já o câncer de estômago tem incidência maior acima dos 50 anos. Moura lembrou que também as crianças têm cânceres, em geral hematológicos, como leucemia.

### Prevenção

Algumas medidas podem ser adotadas para evitar o surgimento de tumores. Entre as ações individuais estão: alimentação saudável, não fumar, não consumir álcool em excesso e ter uma atividade física regular. As estratégias coletivas vão desde a promoção de hábitos saudáveis no ambiente de trabalho, como subir escadas para diminuir o peso e evitar o consumo de cigarro.

Fonte: INCA (Instituto Nacional do Câncer)  
UICC (União Internacional para o Controle do Câncer)  
SBOC (Sociedade Brasileira de Oncologia Clínica)  
SBC (Sociedade Brasileira de Cancerologia)



### Metade da população desconhece a leucemia

*45% dos brasileiros não sabem sobre os sintomas da doença*

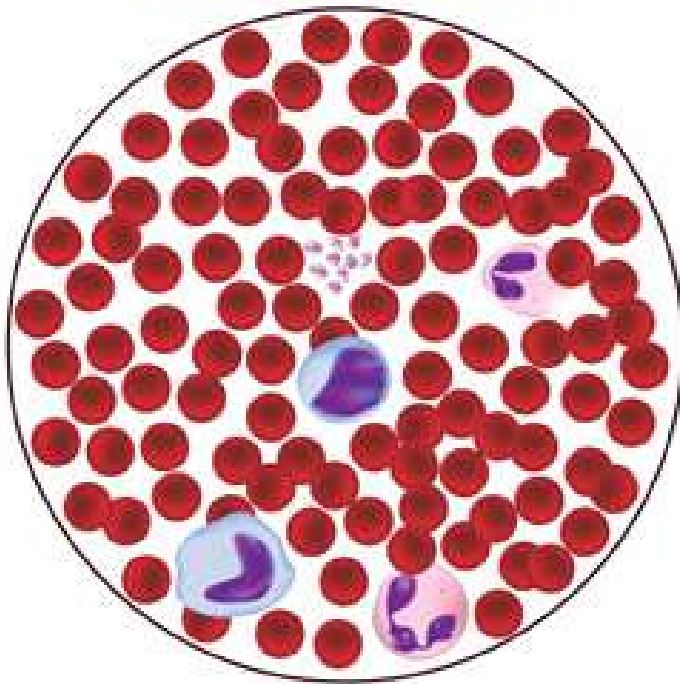
Cerca da metade dos brasileiros não sabe que tipo de doença é a leucemia. E mais: 20% da população sequer sabe o que é leucemia. Esses números foram apontados por pesquisa Ibope. Dos 50% restantes, 8% afirmaram ser um câncer, mas não conseguiram precisar qual.

"Ainda existe muita confusão em relação a leucemia, principalmente sobre os sintomas e o tratamento. Por outro lado, segundo a pesquisa, mais de 25% dos entrevistados disseram que conheciam alguém que já teve a doença", apontou o hematologista do Hospital Albert Einstein, Guilherme Perini, sobre outro dado do estudo que apontou que 28% afirmaram conhecer alguém com leucemia.

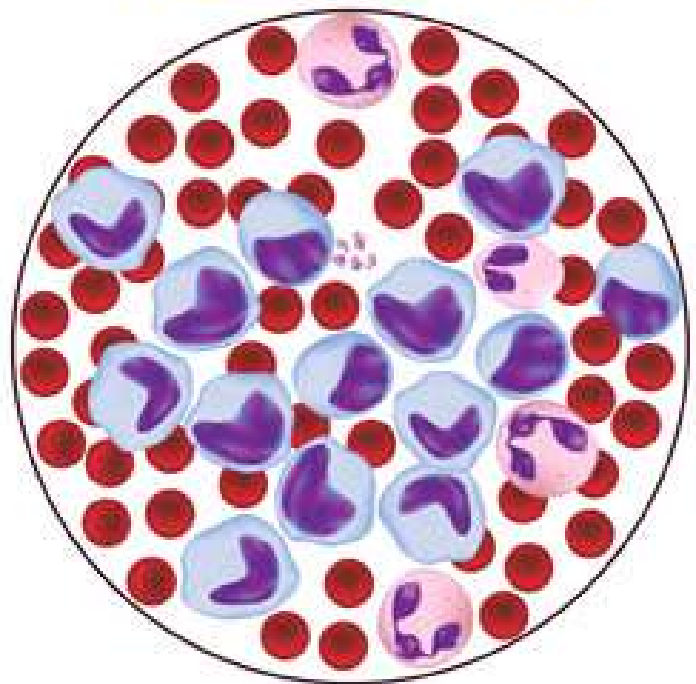
Entre outros números, o Ibope mensurou que os sintomas reais da doença, como infecções recorrentes, sangramentos e dores nos músculos e articulações, são citados, mas em menor proporção (12%, 17% e 17%, respectivamente) do que a perda de peso e a queda de cabelo (51%) que, na verdade, são sintomas do tratamento quimioterápico. A pesquisa constatou que 45% dos brasileiros desconhecem totalmente os sintomas da doença e que a leucemia pode ser tratada com remédios, além da quimioterapia e o transplante de células-tronco.

De acordo com o INCA (Instituto Nacional de Câncer José Alencar Gomes da Silva), a região Norte é a única na qual o ranking dos cinco tipos mais incidentes de câncer entre os homens inclui as leucemias.

## Normal



## Leucemia



Ele explica que os tratamentos para as leucemia linfóide aguda (afeta células linfóides e se agrava rapidamente; mais comum em crianças pequenas) e para a leucemia mieloide aguda (afeta as células mielóides e avança rapidamente; ocorre tanto em adultos como em crianças) são a quimioterapia ou o transplante ou ambos.

### BANCO DE DOAÇÃO

Segundo o Inca, qualquer pessoa entre 18 e 55 anos com boa saúde pode doar medula óssea (retirada do interior de ossos da bacia, por meio de punções, sob anestesia). O Redome (Registro Nacional de Doadores de Medula Óssea), com cerca de 3,6 milhões de doadores, é o terceiro maior cadastro do mundo, atrás dos EUA (cerca de 7 milhões) e Alemanha (cerca de 5 milhões).

Inicialmente, os doadores preenchem um formulário com dados pessoais e é coletada uma amostra de sangue para testes. Estes testes determinam as características genéticas que são necessárias para a compatibilidade entre o doador e o paciente.

Os dados do doador são cruzados com os dos pacientes que precisam de transplante de medula óssea. Em caso de compatibilidade, outros exames de sangue serão necessários. Em caso de busca de doador não-aparentado, não há fila ou espera. Isso porque este procedimento depende única e exclusivamente da compatibilidade entre doador e receptor.

Um paciente inscrito no REREME (Registro Nacional de Receptores de Medula Óssea) tem 88% de chances de encontrar um possível doador não aparentado compatível na fase inicial da busca. Destes 88%, de 50 a 60% vão ter um doador compatível confirmado.

Por isso é importante armazenar as células-tronco, que são 100% compatíveis com o doar e estão disponíveis a qualquer tempo para transplante.

Fonte: IBOPE

INCA (Instituto Nacional do Câncer José Alencar Gomes da Silva)

REDOME (Registro Nacional de Doadores de Medula Óssea)

REREME (Registro Nacional de Receptores de Medula Óssea)